

โครงสร้างการบริหาร(Administrative Chart)

คณบดีคณะเศรษฐศาสตร์

คณะกรรมการบริหารประจำคณะ

Economic Research Park

1. Center for Economic & Business Forecasts
2. Community Economics Research & Promotion Centre
3. Human Resource Research & Development Centre
4. Financial Risk Management Research Centre
5. ASEAN PLUS Development Research Center
6. World Economy Research Centre
7. SMEs Research & Development Centre
8. Agricultural Economic Research Centre
9. Poverty Reduction Research Centre
10. Financial Mathematics Research Centre
11. Economic Growth Research Centre
12. Econometrics Research Centre
13. Tourism Economy Research Centre
14. International Trade Research Centre
15. Financial Economics Research Center
16. Quantitative Analysis Centre

รองคณบดีฝ่ายบริหาร
และงานนโยบายแผน

- งานบริหารและธุรการ
- งานพัสดุ อาคาร สถานที่และยานพาหนะ
- งานคลัง
- งานนโยบายและแผน

รองคณบดีฝ่ายบัณฑิตศึกษา
และวิจัย

- งานบริการการศึกษา
- งานวิจัย

รองคณบดีฝ่ายวิเทศสัมพันธ์
และประกันคุณภาพ

- งานเทคโนโลยีสารสนเทศ ประกันคุณภาพการศึกษาและวิเทศสัมพันธ์

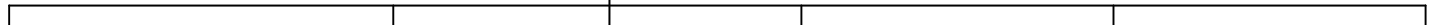
รองคณบดีฝ่ายวิชาการ
ระดับปริญญาตรีและ
กิจการนักศึกษา

- งานบริการการศึกษา
- งานกิจการนักศึกษา
- งานส่งเสริมและพัฒนาวิชาการศึกษา

ผู้ช่วยคณบดีฝ่าย
กิจการนักศึกษา

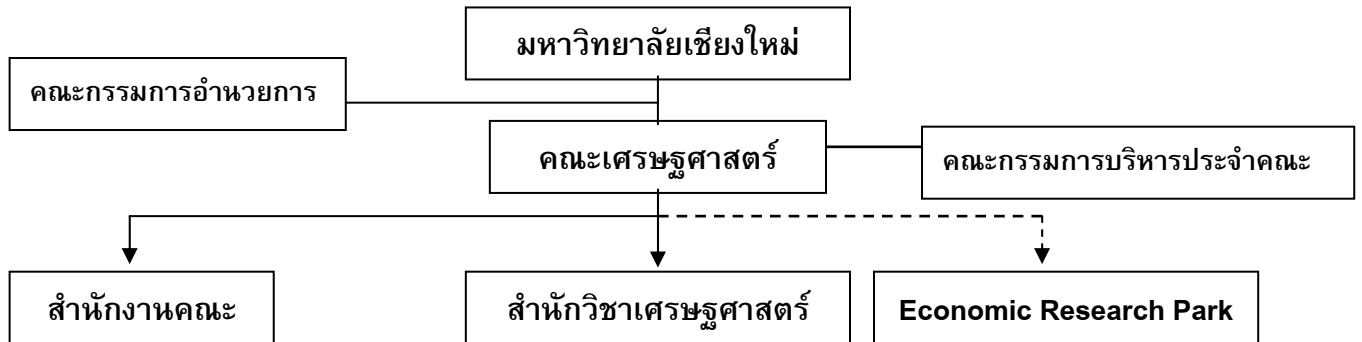
- งานกิจการนักศึกษา

สำนักงานคณะ



โครงสร้างองค์กร(Organization Chart)

คณะเศรษฐศาสตร์ มีโครงสร้างองค์กรที่มีการบริหารงานโดยไม่มีภาควิชา ทำให้บริหารจัดการงานได้อย่างคล่องตัวและมีประสิทธิภาพ ตามแผนภูมิโครงสร้างองค์กร ดังนี้



- สำนักงานคณะ**
1. งานบริหารและธุรการ
 2. งานพัสดุ อาคารสถานที่และยานพาหนะ
 3. งานคลัง
 4. งานนโยบายและแผน
 5. งานบริการการศึกษา
 6. งานส่งเสริมและพัฒนาวิชาการศึกษา
 7. งานกิจการนักศึกษา
 8. งานเทคโนโลยีสารสนเทศ ประกันคุณภาพการศึกษาและวิเทศสัมพันธ์
 9. งานวิจัย

- สำนักวิชาเศรษฐศาสตร์**
- เศรษฐศาสตร์

- Economic Research Park**
1. Center for Economic & Business Forecasts
 2. Community Economics Research & Promotion Centre
 3. Human Resource Research & Development Centre
 4. Financial Risk Management Research Centre
 5. ASEAN PLUS Development Research Center
 6. World Economy Research Centre
 7. SMEs Research & Development Centre
 8. Agricultural Economic Research Centre
 9. Poverty Reduction Research Centre
 10. Financial Mathematics Research Centre
 11. Economic Growth Research Centre
 12. Econometrics Research Centre
 13. Tourism Economy Research Centre
 14. International Trade Research Centre
 15. Financial Economics Research Center
 16. Quantitative Analysis Centre